

## QUALITÄT UND PRÄZISION

---

LEITERPLATTEN  
METAL CORE PCB  
AML® AKTIVER MULTI LAYER  
MECHANISCHE KOMPONENTEN

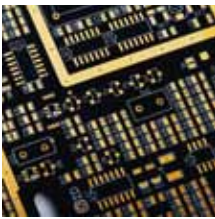
## UNTERNEHMEN

Seit der Gründung des Unternehmens 1988 hat sich die Hofmann Leiterplatten GmbH als renommierter, regional wie überregional bekannter Hersteller von Leiterplatten etabliert. Erstklassiger Wissenstransfer und umfassendes technisches Know-how bilden bei uns die Basis für qualitativ hochwertige Produkte. Ständig optimierte Produktionsabläufe sorgen für hohe Kosteneffizienz und rasche Lieferzeiten.

Mit dem Ausbau unseres Unternehmens haben wir auch unsere Angebotspalette stetig erweitert. Sie reicht heute von Leiterplatten in Klein- und Musterserien über 8-Lagen-Multilayer bis hin zu Sonderanfertigungen wie Aluminium- oder Hochfrequenz-PCBs.

Zu unseren Kunden gehören national wie international tätige Unternehmen, Ingenieurbüros, Universitäten sowie öffentliche und private Forschungseinrichtungen.

## UNSERE PRODUKTE



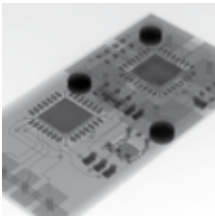
### Leiterplatten

Die Herstellung von Standardleiterplatten zählt zum Kerngeschäft unseres Unternehmens. Um deren Qualität nachhaltig zu steigern und überflüssige Kosten zu vermeiden, optimieren wir permanent Arbeits- und Produktionsabläufe und bieten, ergänzend dazu, zahlreiche Zusatzleistungen an. Gleichmaßen präzise arbeiten wir an der Entwicklung maßgeschneiderter, innovativer Lösungen – z. B. AML®, AlepTwin® oder IFP – mit denen wir den unterschiedlichen Anforderungen unserer Kunden gerecht werden können.



### Metal Core PCB

Metal Core PCBs werden vorwiegend in der Beleuchtungs- und Leistungselektronik eingesetzt. Unsere Metal Core Leiterplatten erfüllen dabei höchste Ansprüche an Hitzeresistenz und Wärmeleitfähigkeit und verhindern so mögliche Beschädigungen oder Beeinträchtigungen ihrer Funktionen. Um neuen Entwicklungen (z. B. High-Power-LEDs) gerecht zu werden und diese zu nutzen, stimmen wir unsere Produktionsvorgaben und -abläufe immer mit den aktuellen technischen Anforderungen ab.



### AML® Aktiver Multi Layer

Aktive Multi Layer (AML®) zählen zu den erfolgreichsten Produkten in unserem Sortiment. Der größte Vorteil von Aktiven Multi Layern gegenüber Standard-Multilayern besteht vor allem darin, dass beim Pressvorgang zusätzliche aktive und passive Bauelemente ohne großen Mehraufwand eingebettet werden können. Dazu sorgen unsere patentierten Verfahren dafür, dass die Integration kostensparend und sicher verläuft.



### Mechanische Komponenten / Mechatronik

Die Produktion mechanischer Komponenten auf hochpräzisen CNC-Anlagen rundet unser Leistungsspektrum ab. Zudem bietet sie die Voraussetzung dafür, dass wir unseren Kunden sämtliche Baugruppenkomponenten aus einer Hand liefern können. Das schließt Frontplatten, die wir in verschiedenen Ausprägungen, mit unterschiedlich nachgelagerten Bearbeitungstechniken herstellen, aber auch komplexe Gehäusesysteme und Lötrahmen mit ein.

## Mitgliedschaft „Cluster Sensorik“

Als Mitglied der bayerischen Initiative „Strategische Partnerschaft Sensorik“ sind wir im Rahmen projektbezogener Forschungs- und Entwicklungskooperationen ein gefragter Partner und profitieren damit auch vom gegenseitigen Wissenstransfer.



[www.sensorik-bayern.de](http://www.sensorik-bayern.de)

## Mitgliedschaft „Cluster MST“

Als Mitglied im „Cluster MST“ sind wir fester Bestandteil eines übergreifenden Netzwerks von Forschungseinrichtungen und Industrieunternehmen und können so von den Disziplin übergreifenden Kooperationen im Bereich Mikrosystemtechnik profitieren.



[www.cluster-mst.de](http://www.cluster-mst.de)

## IHR TRUMPF - UNSER KNOW-HOW

Wir arbeiten stets an neuen, kreativen, funktionalen Lösungen im Bereich Leiterplattentechnik. Dies versetzt uns in die Lage, den eigenen Entwicklungsvorsprung immer auch an unsere Kunden weiterreichen zu können.

Geht nicht? – Gibt es bei uns nicht. Auf der Basis jahrzehntelanger Erfahrung kommen wir auch mit „außerordentlichen“ Anforderungen zurecht und bewältigen dabei selbst hochkomplexe Aufgaben mit individuellen und innovativen Lösungen.

Unsere Stärke ist unsere Anpassungsfähigkeit. Ebenso flexibel sind wir, wenn wir Produkte und deren Einzelkomponenten ganz im Kundensinne maßschneidern, wie auch bei der Neuentwicklung eigener Produkte und Fertigungsverfahren. Unser Know-how bietet darüber hinaus die Gewähr, dass wir unseren Kunden weitaus mehr zu bieten haben, als eine rein vertriebstechnische Zusammenarbeit.

Zusammen mit unseren Produkten erhalten sie bei Hofmann Leiterplatten auch Beratungsleistungen bei der Umsetzung Ihrer eigenen Ideen und Entwicklungen.

## IHRE VORTEILE



### Made in Germany

Die Fertigung unserer Produkte erfolgt ausschließlich an unserem Unternehmenssitz in Regensburg.



### Langjährige Erfahrung

Unser umfassendes Know-how bietet unseren Kunden die Gewähr, dass sie nicht nur erstklassig beliefert, sondern auch in jeder Phase kompetent beraten werden.



### Kundenservice

Die Zufriedenheit unserer Kunden ist der entscheidende Gradmesser für unseren Erfolg. Straffe Terminvorgaben mit kurzfristigen Lieferzielen sind bei uns ohne Einbußen an Qualität und Sicherheit möglich.



### Innovative Technik

Permanente Optimierung von Entwicklungs- und Produktionsprozessen: Das sichert hohe Standards und schafft die Grundlage für technische Innovationen.

## FORDERN SIE UNS

Sie haben spezielle Anforderungen an Ihre Bauteile und benötigen einen kompetenten und zuverlässigen Lieferanten?

### Anfrage mit Beratung

Sie sind sich über die genauen Anforderungen noch nicht ganz im Klaren? Dann nutzen Sie unseren telefonischen Beratungsservice!

Tel. +49 (941) 604 90 - 0

### Expertenanfrage

Sie kennen Ihre Anforderungen genau? Füllen Sie zur schnellen Angebotseinholung einfach unser Online-Preisanfrageformular aus!

[www.hofmannlp.de/anfrage](http://www.hofmannlp.de/anfrage)

### Sofort-Bestellung

Sie kennen Ihre Anforderungen? Sie haben bereits bei uns bestellt? Dann nutzen Sie unser Online-Bestellformular mit Sofortbestellservice!

[www.hofmannlp.de/bestellung](http://www.hofmannlp.de/bestellung)

Weitere Informationen zu unseren Leistungen und Services finden Sie ständig und umfangreich im Internet unter: [www.hofmannlp.de](http://www.hofmannlp.de)

## Mitgliedschaft „EIPC“

Mit rund 100 Mitgliedern ist das European Institute of Printed Circuits (EIPC) der größte europäische Verband der PCB-Branche. Als solcher vertritt und repräsentiert er seine Unternehmen weltweit. Hofmann Leiterplatten gehört dem EIPC seit 2011 an.

[www.eipc.org](http://www.eipc.org)

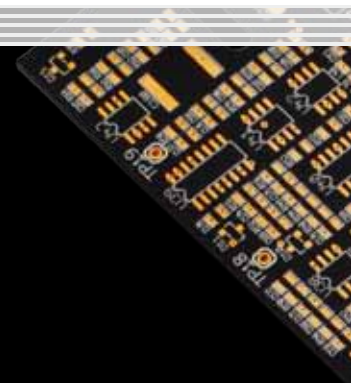


## UL-Zertifizierung

Geht es um die Sicherheit von Produkten und Komponenten, sind UL-Zertifizierungen weltweiter Standard. Platinen von Hofmann Leiterplatten werden regelmäßig getestet und sind durchweg UL-zertifiziert.

[www.ul.com](http://www.ul.com)





## KONTAKT

Hofmann Leiterplatten GmbH  
Auerbacher Straße 4  
93057 Regensburg

Tel. +49 (941) 604 90 - 0  
Fax +49 (941) 604 90 - 20

[info@hofmannlp.de](mailto:info@hofmannlp.de)

ONLINE

---

[WWW.HOFMANNLP.DE](http://WWW.HOFMANNLP.DE)